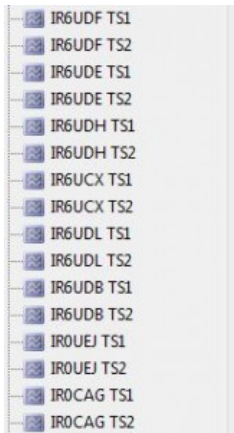


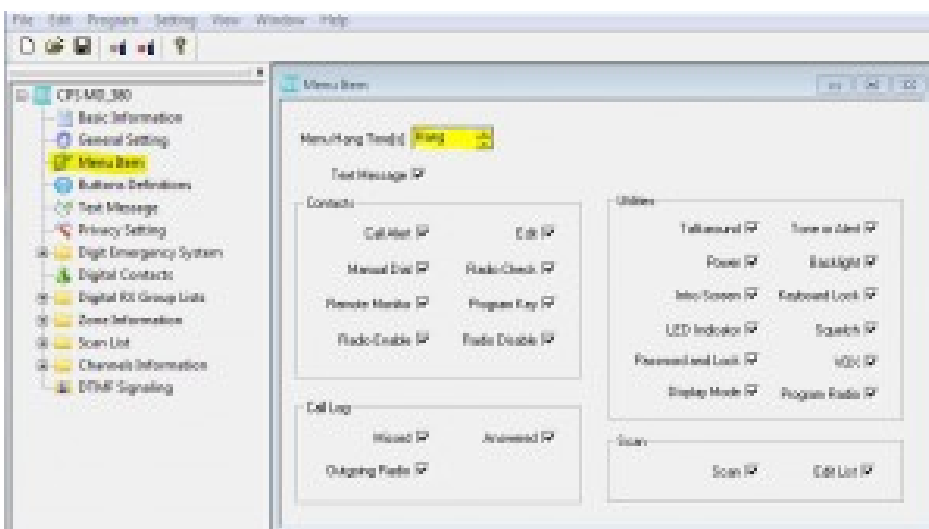
# Tytera/Retevis MD380 - Richiamare i TG dalla Rubrica



Le recenti modifiche al sistema di routing della rete BrandMeister Italia hanno portato alla luce alcuni limiti intrinseci dei terminali DMR marchiati Tytera, Retevis, TYT, Radioddity e comunemente riconosciuti con la sigla MD380, MD390, RT3 e RT8.

Con l'eliminazione dei raggruppamenti geografici per zone radioamatoriali, del TG8 Regionale e l'introduzione di nuovi 20 talk groups legati direttamente alle regioni italiane, i possessori dei suddetti terminali si scontrano con la possibilità di poter inserire solo 16 canali per zona: *decisamente pochi per poter fruire di tutti i talk groups che BM-ITA ci mette a disposizione.*

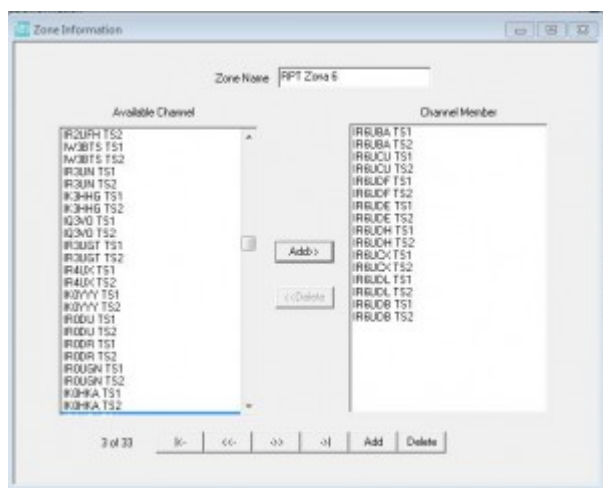
La soluzione è semplice, e i possessori di terminali Hytera e Motorola la conoscono bene: creare **due canali per ogni ripetitore**, uno impostato sul Time Slot 1 e uno sul Time Slot 2 e richiamare i vari TG dalla lista dei contatti. Si potranno poi organizzare le zone secondo il nostro modo di utilizzare la rete, secondo i nostri spostamenti e in generale a nostro piacere.



Per permettere al terminale di essere funzionante in questa modalità è

necessario che la voce **“Menu Hang Time[s]”**, reperibile nel CPS all’interno di Menu Item”, non riporti il valore in secondi relativo a quanto tempo deve rimanere attivo un menù sul display, bensì il parametro **“Hang”**: in questo modo tutti i menu rimarranno disponibili finché manualmente non usciremo premendo il pulsante rosso. La funzione rimane attiva anche se la retroilluminazione del display si spegne. In questo modo potremo andare a richiamare nella contact list un qualsiasi TG evidenziandolo con il “cursore” sul display e premere il PTT per parlare, certi che una volta fatto il nostro passaggio e ascoltato i nostri interlocutori, avremo a disposizione nuovamente quel TG alla pressione del PTT.

Un’altra cosa fondamentale per il funzionamento del codeplug



in questa modalità è che tutti i TG che abbiamo in contact list devono essere ascoltabili da qualsiasi canale e le soluzioni sono due: la prima, la più efficace e consigliata, è quella di effettuare l’aggiornamento al firmware sperimentale che, con la modalità **“Promiscuous”**, permette di ascoltare tutti i TG

che transitano sullo slot senza necessità di compilare una RX List. Per maggiori informazioni sulle altre funzionalità del firmware sperimentale **“md380Tools”** [rimando ad un mio precedente articolo](#).

Se però, per qualsiasi motivo non volete buttarvi su un firmware non originale, l’altra soluzione è quella di creare due RX LIST, una per time slot, e inserire al loro interno i TG che vengono maggiormente utilizzati sui relativi slot. Non è possibile inserire tutti i TG in una unica RX List perchè il limite è di 32. E’ facilmente comprensibile che vista la possibilità su BM-ITA di utilizzare qualsiasi TG su entrambi gli slot, c’è il rischio di perdersi qualcosa qualora sia

utilizzato su uno slot un TG che generalmente viene utilizzato sull'altro.

In sostanza il nostro terminale "cinese" equipaggiato di firmware sperimentale md380Tools, e programmato a dovere è in grado di stare al passo anche con le ultime novità che BM-Italia ci ha proposto senza dover perdere ore a programmare 50 canali e 4 zone per ripetitore. Buona programmazione!

***Emanuele IU2CIQ***