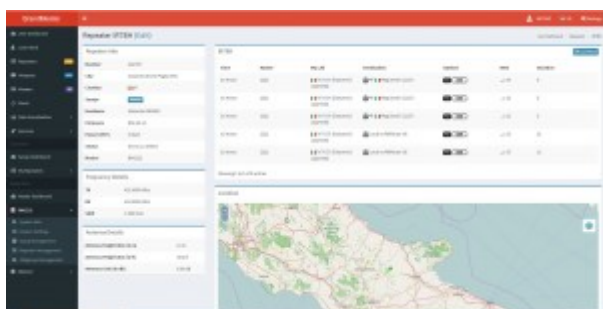


Gestione Repeater da remoto

Il Team di sviluppo della dashboard di BrandMeister (ON3YH e PD0ZRY) hanno integrato una nuova parte che permetterà a tutti i sysop di poter gestire l'anagrafica del proprio repeater.



Questa nuova funzione darà la possibilità di inserire tutti i dati relativi al ponte come ad esempio ID, Call, Hardware utilizzato, tipologia di antenna e, soprattutto, le coordinate perchè la novità a breve, sarà quella di avere una mappa live di tutti i ponti connessi al server BrandMeister per una più facile ed immediata consultazione, soprattutto per chi viaggia molto e vuole restare sempre sotto copertura digitale.

Nella pagina, inoltre, sarà possibile visualizzare **allarmi del ripetitore**, ultimi passaggi sul proprio ponte e la cartina sulla posizione fisica dell'installazione

Modalità di iscrizione

Per disporre di questa nuova funzione, è necessario essere registrati al selfcare di BrandMeister, per chi non lo fosse ancora il link per la registrazione è il seguente:

<https://brandmeister.network/index.php?page=register>

A registrazione avvenuta, bisogna attendere 2/3 giorni per

essere abilitati (vi ricordo che anche per gli amministratori di BrandMeister il DMR è un hobby, non abbiate fretta!), quando vi sarà possibile accedere al login (<https://brandmeister.network/?page=login>) dovete comunicare via mail al team la vostra richiesta di gestione del ponte.

La struttura della mail dovrà essere la seguente

Destinatario: team@digitalham.it

Oggetto: Registrazione Syop Ripetitore

Corpo della mail: ID ripetitore e Nominativo Sysop

Si raccomanda l'Invio la mail solo dopo avere verificato la registrazione nel selfcare.